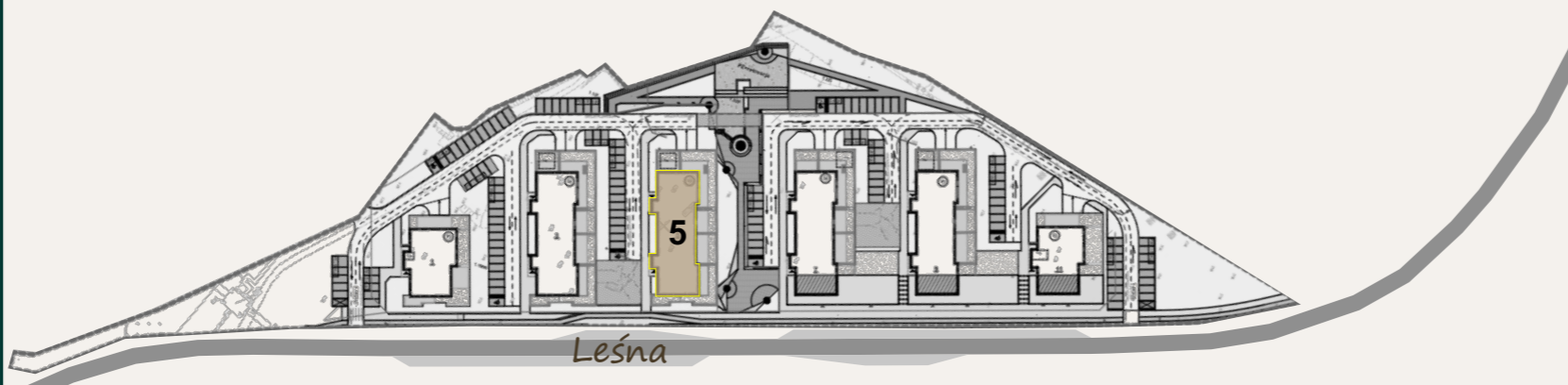




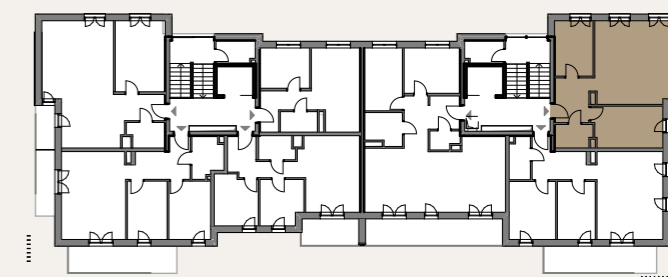
# Leśna

ADRES INWESTYCJI: UL. LEŚNA, STALOWA WOLA 37-450, BUDYNEK NR 5



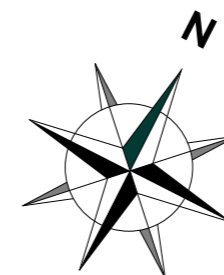
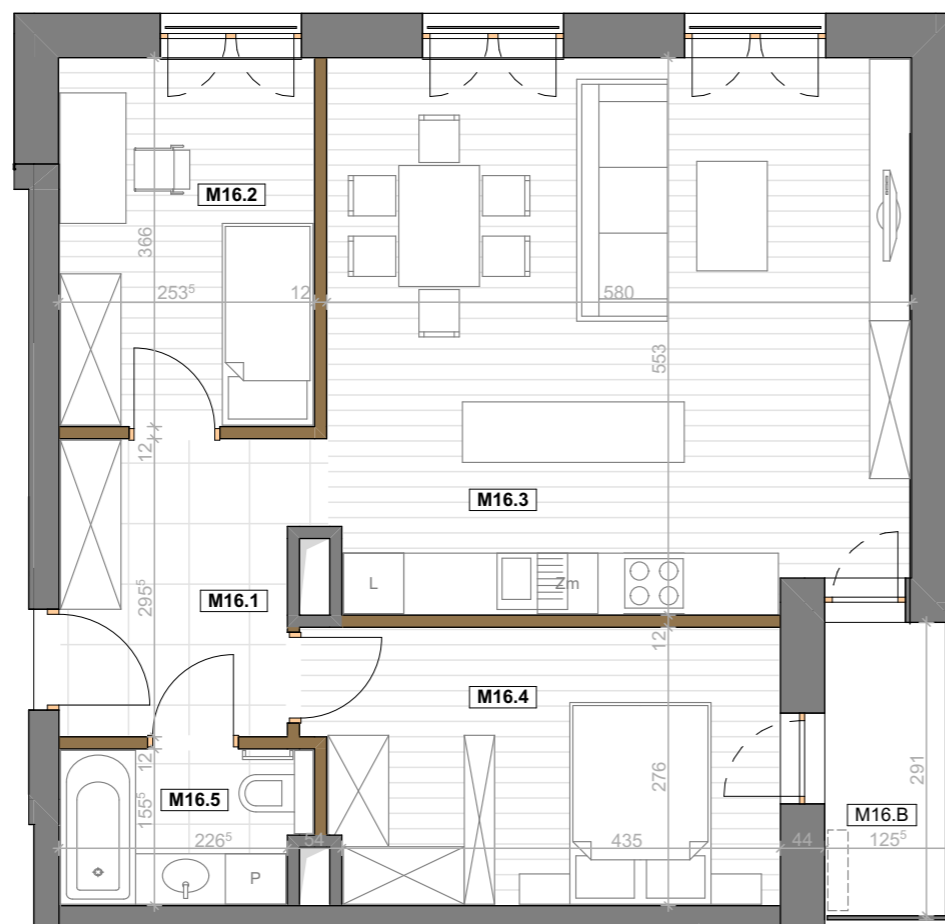
**MIESZKANIE NR M16, PIĘTRO V, POW. 63,12 m<sup>2</sup>, 3 POKOJE**

**LOKALIZACJA MIESZKANIA W BUDYNKU**



### MIESZKANIE NR M16

Nr	Nazwa pom.	Pow.
M16.1	Przedpokoj	6,89
M16.2	Pokój	9,10
M16.3	Salon + aneks kuch.	31,11
M16.4	Sypialnia	12,39
M16.5	Łazienka	3,63
		<b>63,12 m<sup>2</sup></b>
<b>Powierzchnie zewnętrzne przekryte</b>		
M16.B	Balkon	3,47



#### INWESTOR



**Miejski Zakład Budynków sp. z o.o.**

ul. Dmowskiego 1A  
37-450 Stalowa Wola  
tel. 15 643 36 93  
osiedlelesna@mzb-stalowawola.pl  
<https://www.osiedlelesna.com.pl/>

#### AUTOR PROJEKTU



**Zespół Projektowy "AWart"**  
W.Łukasiewicz & B.Łukasiewicz

Stalowa Wola ul. Hutnicza 12B/53 tel. 15 842 35 95

Ściany działowe  
możliwe do rearanżacji

Ściany i obudowy pionów  
instalacyjnych – niedemontowalne

Proponowana lokalizacja  
jednostki klimatyzacyjnej

**ADRES INWESTYCJI:**  
ul. Leśna,  
Stalowa Wola 37-450

Przedstawiona na rzucie aranżacja lokalu mieszkalnego jest przykładowa i powstała na podstawie dokumentacji projektowej. W toku dalszego projektowania lub zmian lokatorskich mogą nastąpić zmiany w stosunku do przedstawionych informacji. Wymiary podano w stanie surowym. W szczególności rysunki, wizualizacje, mapki itp. mają charakter wyłącznie poglądowy i ich ostateczny kształt może ulec zmianie. Powierzchnia użytkowa została obliczona zgodnie z Polską Normą PN-ISO 9836:2015-12 i uwzględnia ściany w stanie wykończonym. Informacje zawarte w niniejszym opracowaniu nie stanowią oferty handlowej w rozumieniu art. 66 kodeksu cywilnego.